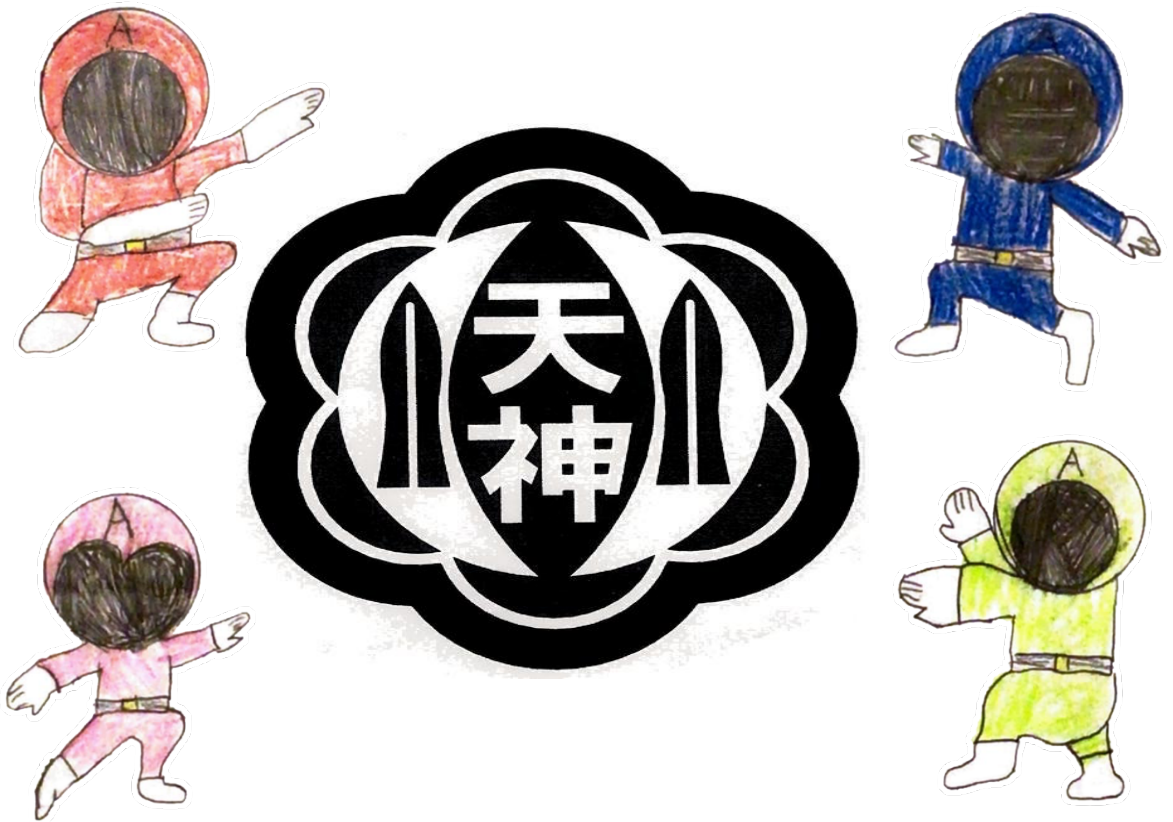


令和6年度

P T A 総会



春日市立天神山小学校

期日：令和6年4月27日（土）

一年間保管

# 総 会 資 料 目 次

## 1. 議 事

(1) 令和5年度事業報告

(2) 令和5年度決算報告並びに承認に関する件

一般会計・友愛基金・給食費

(3) 会計監査報告並びに承認に関する件

(4) 令和6年度役員承認に関する件

選考委員長報告と新役員の紹介

(5) 令和6年度事業計画案の承認に関する件

(6) 令和6年度予算案の承認に関する件

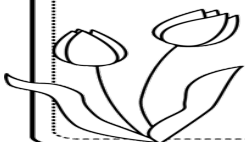
(7) 校納金について

(8) その他

## 2. 職 員 紹 介

## 3. 行 事 予 定

天神山小学校 P T A スローガン



**はじまる！天小ファミリー**

# 令和5年度 PTA 事業報告

項目	学校行事	本部役員	学年委員会
4月	前期始業式 入学式 交通安全教室 歓迎遠足 学級懇談会 PTA 委員総会	PTA 総会準備 PTA 委員総会	PTA 委員総会
5月	PTA 総会 学習参観	PTA 総会 青少年育成市民会議総会	
6月	5年生自然教室 6年生修学旅行	市P連携協議会総会 県P 総会	
7月	前期前半終了 夏休み 個人懇談	市P連会長副会長会 地区懇談会	
8月	夏休み 前期後半開始		
9月	ふれあい愛校作業 就学児検診 避難訓練（不審者） 学校保健安全委員会	学校保健安全委員会	体育発表会パトロール準備
10月	前期終業式 秋休み 後期始業式 ふれあい体育発表会	成人講座 体育発表会	体育発表会パトロール
11月	天小おべんとうの日 ふれあい学習参観 天小フェスタ	天小フェスタ	
12月	公民館作品展示 ウォーク大会 後期前半終了日 冬休み	市P連会長副会長会	
1月	冬休み 後期後半開始 避難訓練（地震） 新入生入学説明会	新入生入学説明会 人権同和教育研究大会	卒業記念品準備、発注
2月	学習参観・懇談会 学校保健安全委員会	学校保健安全委員会 三地区合同行事開催	懇談会司会進行
3月	卒業式 修了式		卒業記念品準備



学校運営協議会・本部役員会

学校運営協議会・本部役員会・あいさつ運動



項目	地区委員会	フェスタ委員	広報委員会
4月	新入生自宅訪問 登校班会 PTA 委員総会	PTA 委員総会	PTA 委員総会
5月	子ども110番設置依頼		広報新聞データ依頼
6月	地区懇談会資料作成		広報新聞打ち合わせ
7月	地区懇談会準備 地区懇談会開催	天小フェスタ準備 ・当日スケジュール確認 ・職業体験講師依頼	広報新聞発行 成人講座打ち合わせ
8月	地区懇談会報告	・ステージ企画準備 ・習い事紹介呼びかけ	
9月		・謎解き準備 ・謎解き参加賞発注 ・チラシ作成、発注、配布 ・職業体験事前申し込み	
10月		・階段アート依頼 など	成人講座 体育発表会撮影
11月		・天小フェスタ前日準備 ・天小フェスタ	広報新聞打ち合わせ 天小フェスタ撮影
12月		・ステージ発表上映会 ・反省会	広報新聞発行
1月	新入生入学説明会		広報新聞打ち合わせ
2月	次年度仮登校班決定	・天小フェスタ上映会	ウォーク大会撮影 三地区合同行事撮影
3月	仮登校班名簿作成 新入生自宅訪問		広報新聞発行

交通安全指導表作成・配布

令和5年度  
春日市立天神山小学校PTA一般会計報告書

1. 収入の部

費 目	予 算	決 算	比 較	摘 要
前年度繰越金	2,851,409	2,851,409	0	
PTA会費	1,943,700	1,196,900	-746,800	300円×PTA数×11ヶ月
雑 収 入	1,000	31,373	30,373	利息・制度運営費
合 計	4,796,109	4,079,682	-716,427	

2. 支出の部

費 目	予 算	決 算	比 較	摘 要	
1 運 営 費	①事務費	150,000	71,109	78,891	コピー用紙・文具消耗品等
	②パソコン関連費	150,000	8,566	141,434	パソコン関連・インク等
	③会 議 費	70,000	1,200	68,800	公民館使用料等
	④印 刷 費	50,000	10,080	39,920	コピー代・学校印刷機利用料
	⑤通 信 費	10,000	2,688	7,312	PTA新聞他校発送費
	⑥慶 弔 費	150,000	101,000	49,000	退職転出教職員記念品・会員等慶弔費7名
	⑦負 担 費	250,000	150,001	99,999	筑紫地区・春日市PTA連合等学校負担金
	⑧保 険 料	100,000	94,510	5,490	PTA活動災害補償制度保険
	⑨研 修 費	30,000	10,000	20,000	研修会参加費用
	⑩旅費交通費	20,000	5,350	14,650	研修会・講演会等の交通費等
	⑪来賓接待費	30,000	10,176	19,824	運動会・天小フェスタ来賓お茶代等
	⑫自治会合同行事費	100,000	14,195	85,805	景品代等
	⑬クリーニング費	30,000	0	30,000	黒板カーテンのクリーニングにかかる費用
	⑭資料印刷費	200,000	196,080	3,920	PTA総会資料の印刷にかかる費用
小 計	1,340,000	674,955	665,045		
2 活 動 費	①愛校作業費	50,000	0	50,000	ペンキ・刷毛代等
	②視察教養費	10,000	0	10,000	視察校お礼等
	③成人講座費	50,000	16,398	33,602	講師料等
	④PTA新聞費	250,000	231,000	19,000	年3回の『天神山小だより』発行印刷代
	⑤委員活動補助費	201,000	146,000	55,000	委員長2,000円・委員×1,000円・本部×5,000円・賛助委員×1,000円
小 計	561,000	393,398	167,602		
3 児 童 奨 励 費	①記念品費(児童)	226,500	170,630	55,870	卒業記念品150名 1人約1138円(税込み)
	②記念品費(教職員)	63,000	63,000	0	花束代4,000円×6年生職員数・記念品3000円×6年生職員数
	③補 助 費	160,000	160,000	0	ウォーク・ゆみがき指導補助等
	④環境維持費	150,000	150,000	0	入学式花代・校庭花苗・観賞魚費用等
	⑤校内美化費	50,000	50,000	0	校内美化にかかる費用
	⑥児童図書費	10,000	10,890	-890	図書室寄贈図書購入費
小 計	659,500	604,520	54,980		
4 予 備 費	2,337,909	235,917	2,101,992	天小フェスタ備品購入費・卒業式用コサージュ・長年積立	
合 計	4,898,409	1,908,790	2,989,619		

3. 残金

収 入	支 出	残 金
4,079,682	1,908,790	2,170,892

残金は、令和6年度に繰り越します。 以上ご報告いたします。

令和6年 4月 27日

春日市立天神山小学校PTA 会長 本田 利壽



令和5年度  
春日市立天神山小学校PTA友愛基金報告書

1. 収入の部

項 目	金 額	備 考
前年度繰越金	1,481,622	
令和5年度友愛セール収益金	0	
預金利息	12	
合 計	1,481,634	

2. 支出の部

項 目	金 額	備 考
合 計	0	

3. 残金

収 入	支 出	残 金
1,481,634	0	1,481,634

残金は、令和6年度に繰り越します。以上ご報告いたします。

令和6年 4月 1日

春日市立天神山小学校PTA会長

本田 利憲



令和5年度  
周年事業会計積立金報告書

1. 収入の部

項 目	金 額	備 考
50周年事業積立金	1,137,431	
PTAより積立金	100,000	
積金利息	10	
合 計	1,237,441	

2. 支出の部

項 目	金 額	備 考
合 計	0	

3. 残金

収 入	支 出	残 金
1,237,441	0	1,237,441

残金は、令和6年度に繰り越します。以上ご報告いたします。

令和6年 4月1日  
春日市立天神山小学校PTA会長

本田 利壽



## 令和5年度 学校給食費 決算報告書

### 1. 収入の部

項 目	金 額	備 考
①令和4年度からの繰越金	2,825,058	
②徴収すべき金額	51,102,127	
③現年度収入金額	51,057,512	児童・職員・給食試食会他
(内 市からの補助金)	(4,360,948)	
④過年度収入金額	33,110	児童
⑤未収金額	11,505	
⑥預金利息	72	
収入計(①+③+④+⑥)	53,915,752	

### 2. 支出の部

項 目	金 額	備 考
パン・米・牛乳	19,500,536	福岡県学校給食会
その他の果物資	15,123,168	福岡県学校給食会
その他の一般物資	16,994,315	春日市学校給食会選定業者
支出計	51,618,019	

### 3. 残高

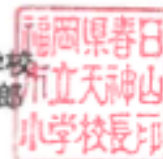
$$53,915,752 - 51,618,019 = 2,297,733$$

上記のとおり報告いたします。

残高2,297,733円は、令和6年度に繰越します。

令和6年4月1日

春日市立天神山小学校  
校長 江頭雄一郎





## 会計監査報告書

令和5年度における天神山小学校PTA事業及び会計決算等について、厳正に監査を行ったので、その結果を次のとおり報告します。

### 記

1. 監査実施日 令和6年4月1日
2. 実施場所 天神山小学校 PTA会議室
3. 監査書類 ①令和5年度PTA一般会計  
②令和5年度PTA友愛基金  
③周年事業会計積立金  
④校友会費

における会計簿並びに証拠書類と決算報告書

### 4. 監査結果

上記書類に基づき監査した結果、会計処理は正確に行われ、事業が適正に実施されたことを証明します。

令和6年4月1日

監査 神山 美希



監査 中島 咲



# 令和6年度 PTA 事業計画（案）

項目	本部役員	学年委員会	地区委員会
4月	PTA 総会準備 PTA 委員総会 指導者研修会	学級懇談会司会進行 委員名簿作成 PTA 委員総会	新入生自宅訪問 登校班会 PTA 委員総会
5月	PTA 総会 役員会①運営委員会① 筑紫地区小学校 PTA 総会	ベルマーク活動	子ども110番設置依頼
6月	県 PTA 総会 市長懇話会 市小中 P 連合協議会総会 新家庭教育宣言説明会 役員会② 運営委員会②		地区懇談会資料作成
7月	市 P 連会長・副会長会 県人権教育研修会 市交通安全研修会 役員会③ 地区懇談会 南中ブロック懇親会		地区懇談会準備 地区懇談会開催
8月			地区懇談会報告
9月	役員会④ 学校保健安全委員会	ベルマーク集計、発送 体育発表会パトロール準備	
10月	役員会⑤運営委員会③ 体育発表会 市 P 連市長教育長懇話会	体育発表会パトロール	
11月	役員会⑥		
12月	役員会⑦運営委員会④ 天小フェスタ 市 P 連会長・副会長会		
1月	役員会⑧ PTA 連合ブロック研修 ボラネット懇親会 人権同和教育研究大会 新入生入学説明会 人権同和教育研究大会	人権同和教育研究大会 卒業記念品準備、発注	人権同和教育研究大会 新入生入学説明会
2月	市 P 小中連絡協議会 新家庭教育宣言報告会 役員会⑨運営委員会⑤ 学校保健安全委員会 三地区合同行事	学級懇談会司会進行 ベルマーク集計、発送	次年度仮登校班決定
3月	役員会⑩運営委員会⑥	卒業記念品準備	仮登校班名簿作成 新入生自宅訪問

学校運営協議会・本部役員会・あいさつ運動

交通安全指導表作成・配布

項目	フェスタ委員	広報委員会	ボランティア
4月	PTA 委員総会	PTA 委員総会	
5月		広報新聞データ依頼	ベルマーク収集袋準備
6月		広報新聞打ち合わせ	
7月	天小フェスタ準備	広報新聞発行	給食エプロン補修
8月			
9月			ふれあい愛校作業
10月		体育発表会撮影	
11月		広報新聞打ち合わせ	
12月	・天小フェスタ前日準備 ・天小フェスタ	天小フェスタ撮影 広報新聞発行	公民館展示
1月		広報新聞打ち合わせ	
2月	・ステージ発表上映会 ・反省会	ウォーク大会撮影	
3月		広報新聞発行	

令和6年度  
春日市立天神山小学校PTA一般会計予算（案）

1. 収入の部

費 目	令和5年度決算	令和6年度予算	摘 要
前年度繰越金	2,851,409	2,955,132	
P T A 会 費	1,196,900	1,848,000	300円×PTA数×11ヶ月
雑 収 入	31,373	1,000	利息他
合 計	4,079,682	4,804,132	

2. 支出の部

費 目	令和5年度決算	令和6年度予算	摘 要	
1 運 営 費	①事 務 費	71,109	150,000	コピー用紙・文具消耗品等
	②パソコン関連費	8,566	150,000	パソコン関連・インク等
	③会 議 費	1,200	70,000	PTA会議室のお茶代・会議代
	④印 刷 費	10,080	50,000	コピー代・学校印刷機利用料
	⑤通 信 費	2,688	10,000	PTA新聞他校発送費・ベルマーク送付料等
	⑥慶 弔 費	101,000	150,000	他校記念行事祝金・会員慶弔・転退職者記念品
	⑦負 担 費	150,001	250,000	筑紫地区・春日市PTA連合等学校負担金
	⑧保 険 料	94,510	100,000	PTA活動災害補償制度保険
	⑨研 修 費	10,000	30,000	研修会参加費用
	⑩旅費交通費	5,350	20,000	研修会・講演会等の交通費
	⑪来賓接待費	10,176	30,000	運動会・天小フェスタ来賓お茶代等
	⑫三自治会合同行事費	14,195	50,000	三自治会合同行事にかかる費用
	⑬クリーニング費	0	30,000	黒板カーテンのクリーニングにかかる費用
	⑭資料印刷費	196,080	0	PTA総会資料の印刷にかかる費用
	⑮天小フェスタ費	0	300,000	備品、チラシ、参加賞等
小 計	674,955	1,390,000		
2 活 動 費	①愛校作業費	0	50,000	愛好作業の際のペンキ代等
	②視察教養費	0	10,000	他校視察にかかる費用
	③成人講座費	16,398	0	講師料等
	④PTA新聞費	231,000	250,000	年3回の発行印刷代
	⑤委員活動補助費	146,000	152,000	委員長・副×2,000円委員×1,000円本任×5,000円賛助委員×1,000円
小 計	393,398	462,000		
3 奨 励 費	①記念品費（児童）	170,630	320,920	卒業記念品2000円×6年児童数139名、コースジュ
	②記念品費（教職員）	63,000	63,000	返礼代4,000円×6年生教職員数、記念品3,000円×6年生教職員数
	③児童奨励費	160,000	160,000	ウォーク・ゆみがき指導補助
	④環境維持費	150,000	150,000	入学式花代・校庭花苗・観賞魚費用等
	⑤校内美化費	50,000	50,000	校内美化にかかわる費用
	⑥児童図書費	10,890	15,000	図書室寄贈図書購入費
小 計	604,520	758,920		
4 予 備 費	235,917	2,193,212	備品購入費	
合 計	1,908,790	4,804,132		

以上、令和6年度の一般会計予算案を提案いたします。

令和6年 4月 27日

春日市天神山小学校PTA 会長 本田 利雄



## 令和6年4月分からの小中学校給食費に関するお知らせ

令和6年度も、長期の物価高の影響などにより、引き続き食材費の大幅な値上げが予想されます。

春日市では、**令和6年度給食費に関して、保護者の皆様の負担を軽減**するための「給食食材費高騰対策事業※」を実施します。

※ 令和4年度からの継続事業です。

### ●給食費算定

		令和6年度給食費	保護者負担額	市負担額
小学校	<u>1か月当たりの給食費</u>	5,460円	5,070円	390円
	(1食当たりの給食費)	(323円)	(300円)	(23円)
中学校	<u>1食当たりの給食費</u>	300円	280円	20円
	牛乳1本当たりの費用	約65円	59円	約6円

※ 小学校月額給食費は、1食単価323円に  
基準給食回数に乗じた額を11か月で除した額です。

(323円×186回÷11か月=5,460円)

※ 小学校の牛乳費は、給食費に含まれています。

※ 1か月当たりの中学校給食費は、1食当たりの  
給食費にその月の実施日数に乗じた額です。

※ 中学校の牛乳費は、年間実施回数に応じて  
各学校が月額費を設定します。

上の表の「令和6年度給食費」  
が、実際の食材費を算出して設  
定した金額です。この金額に「市  
負担額」を補助することで、保護  
者の皆様の支払額は「保護者負  
担額」になります。



### ●春日市給食費の設定方法

給食費の設定に当たっては、小中学校ともに、消費者物価指数(※)の推移及び福岡県学校給食会の学校給食用物資価格動向予測等を総合的に勘案し算出しています。この指標をもとに毎年見直しを行っています。

※ 消費者物価指数：〔出典〕e-Stat 政府統計の総合窓口、福岡市（食料等）の2020年基準消費者物価指数（2024年2月調査）



問合せ先：春日市教育委員会 教育総務課  
TEL 584-1128 Fax 584-1153

## 令和6年度 小学校給食費資料

### 1 1食当たり給食単価内訳

(単位：円)

品目	令和5年度 〔予定金額〕	令和5年度 〔実施金額〕	令和6年度 〔予定金額〕	
ア 主食	58.77	57.08	60.43	+3.35円
イ 牛乳	55.50	55.20	60.00	+4.8円
ウ 副食	163.67	170.13	179.15	+5.3%
小計	277.94	282.41	299.58	
消費税8%	22.24	22.59	23.97	
合計	300.18	305.00	323.55	

※ 令和6年度予定金額の算出方法

- ア 主食 → 県学校給食会価格動向予測に基づき、米飯、パンの年間予定回数を勘案し算出
- イ 牛乳 → 県学校給食会の予測価格
- ウ 副食 → 消費者物価指数及び福岡県学校給食会の価格動向予測を勘案し算出

### 2 日額給食費

- 令和6年度 323 円  
 ( 令和5年度 300円 ) ※6月補正後 305円

### 3 基準給食回数

- 令和6年度 186 回  
 ( 令和5年度 187回 )

### 4 月額給食費

- 令和6年度  $323円 \times 186回 \div 11ヶ月 =$  5,461 円  $\approx$  5,460 円  
 (令和5年度  $300円 \times 187回 \div 11ヶ月 = 5,100円 \approx 5,100円$ )  
 ※6月補正後  $305円 \times 187回 \div 11ヶ月 = 5,185円$

### 5 年間の給食費

- 令和6年度  $5,460円 \times 11ヶ月 (徴収月数) =$  60,060 円  
 (令和5年度  $5,100円 \times 11ヶ月 = 56,100円$ )  
 ※6月補正後  $5,185円 \times 11ヶ月 = 57,035円$
- ↑ 年間 3,960円のアップ

重要:この文書は1年間保管してください。

令和 6年 4月 27日

保護者 様

コミュニティ・スクール  
春日市立天神山小学校  
校長 江頭 雄一郎

## 令和6年度校納金口座振替のお知らせ

### 1 振替日

4・5月分 …………… 5月15日(水)

6月分～3月分 …… 毎月5日(5日が休業日の場合は翌営業日)

※8月は振替はありません。

※再振替や翌月にまとめて振替することはできませんので、振替日の前日までに登録口座の残高をご確認ください。

### 2 振替不能の場合

※残高不足等で振替ができなかった方には、未納通知をお出ししますので、現金または振込にて学校にお納めください。

今年度より振込での納入も可能です。(振込手数料はご負担いただきますようお願いいたします)

### 3 振替金額と振替日

	4・5月分	6月分	7月分	9月分	10月分	11月分	12月分	1月分	2月分	3月分	年額
振替日	5/15(水)	6/5(水)	7/5(金)	9/5(木)	10/7(月)	11/5(火)	12/5(木)	1/6(月)	2/5(水)	3/5(水)	
1年生	13,640	8,010	7,570	7,570	7,370	7,370	6,370	6,370	6,140	5,070	75,480
(長子以外)	13,040	7,710	7,270	7,270	7,070	7,070	6,070	6,070	5,540	5,070	72,180
2年生	13,140	7,310	6,870	6,870	6,370	6,370	6,370	6,370	6,498	5,070	71,238
(長子以外)	12,540	7,010	6,570	6,570	6,070	6,070	6,070	6,070	5,898	5,070	67,938
3年生	14,740	8,310	7,870	6,870	6,870	6,870	6,870	6,870	6,585	5,070	76,925
(長子以外)	14,140	8,010	7,570	6,570	6,570	6,570	6,570	6,570	5,985	5,070	73,625
4年生	14,240	8,310	7,370	7,370	7,370	7,370	6,370	6,370	6,613	5,070	76,453
(長子以外)	13,640	8,010	7,070	7,070	7,070	7,070	6,070	6,070	6,013	5,070	73,153
5年生	18,240	10,310	9,870	8,370	8,370	8,370	8,370	8,370	10,586	5,070	95,926
(長子以外)	17,640	10,010	9,570	8,070	8,070	8,070	8,070	8,070	9,986	5,070	92,626
6年生	18,740	11,810	9,370	8,770	8,770	7,770	6,770	6,770	6,749	5,070	90,589
(長子以外)	18,140	11,510	9,070	8,470	8,470	7,470	6,470	6,470	6,149	5,070	87,289

○給食費：令和6年度は月額5,070円です。金額が変わる場合は別途ご通知いたします。

○PTA会費：本校在学の弟妹は、PTA会費が免除になります。

○就学援助受給の方は、給食費については、口座からの引落としはありません。

なお、認定月の翌月より引き落とし停止がかかります。そのため、過払分につきましては、後日清算させていただきます。

#### 4 振替金額の内訳

1年生	4・5月分	6月分	7月分	9月分	10月分	11月分	12月分	1月分	2月分	3月分	年額
給食費	8,640	5,070	5,070	5,070	5,070	5,070	5,070	5,070	5,070	5,070	54,270
PTA会費	600	300	300	300	300	300	300	300	600		3,300
センター掛金		440									440
学年諸費	4,400	2,200	2,200	2,200	2,000	2,000	1,000	1,000	470		17,470
口座登録手数料		該当者のみ									0
合計	13,640	8,010	7,570	7,570	7,370	7,370	6,370	6,370	6,140	5,070	75,480

2年生	4・5月分	6月分	7月分	9月分	10月分	11月分	12月分	1月分	2月分	3月分	年額
給食費	10,140	5,070	5,070	5,070	5,070	5,070	5,070	5,070	5,070	5,070	55,770
PTA会費	600	300	300	300	300	300	300	300	600		3,300
センター掛金		440									440
学年諸費	2,400	1,500	1,500	1,500	1,000	1,000	1,000	1,000	828		11,728
合計	13,140	7,310	6,870	6,870	6,370	6,370	6,370	6,370	6,498	5,070	71,238

3年生	4・5月分	6月分	7月分	9月分	10月分	11月分	12月分	1月分	2月分	3月分	年額
給食費	10,140	5,070	5,070	5,070	5,070	5,070	5,070	5,070	5,070	5,070	55,770
PTA会費	600	300	300	300	300	300	300	300	600		3,300
センター掛金		440									440
学年諸費	4,000	2,500	2,500	1,500	1,500	1,500	1,500	1,500	915		17,415
合計	14,740	8,310	7,870	6,870	6,870	6,870	6,870	6,870	6,585	5,070	76,925

4年生	4・5月分	6月分	7月分	9月分	10月分	11月分	12月分	1月分	2月分	3月分	年額
給食費	10,140	5,070	5,070	5,070	5,070	5,070	5,070	5,070	5,070	5,070	55,770
PTA会費	600	300	300	300	300	300	300	300	600		3,300
センター掛金		440									440
学年諸費	3,500	2,500	2,000	2,000	2,000	2,000	1,000	1,000	943		16,943
合計	14,240	8,310	7,370	7,370	7,370	7,370	6,370	6,370	6,613	5,070	76,453

5年生	4・5月分	6月分	7月分	9月分	10月分	11月分	12月分	1月分	2月分	3月分	年額
給食費	10,140	5,070	5,070	5,070	5,070	5,070	5,070	5,070	5,070	5,070	55,770
PTA会費	600	300	300	300	300	300	300	300	600		3,300
センター掛金		440									440
学年諸費	3,500	2,500	2,500	1,000	1,000	1,000	1,000	1,000	916		14,416
旅行等積立金	4,000	2,000	2,000	2,000	2,000	2,000	2,000	2,000	4,000		22,000
合計	18,240	10,310	9,870	8,370	8,370	8,370	8,370	8,370	10,586	5,070	95,926

6年生	4・5月分	6月分	7月分	9月分	10月分	11月分	12月分	1月分	2月分	3月分	年額
給食費	10,140	5,070	5,070	5,070	5,070	5,070	5,070	5,070	5,070	5,070	55,770
PTA会費	600	300	300	300	300	300	300	300	600		3,300
センター掛金		440									440
学年諸費	4,000	2,000	2,000	1,400	1,400	1,400	1,400	1,400	1,079		16,079
旅行等積立金	4,000	4,000	2,000	2,000	2,000	1,000					15,000
合計	18,740	11,810	9,370	8,770	8,770	7,770	6,770	6,770	6,749	5,070	90,589



# 春日市立天神山小学校 PTA 規約

## 第一章 名称

第1条 この会は「天神山小学校 PTA」といい事務局を天神山小学校内におく。

## 第二章 目的

第2条 この会は天神山小学校に在籍する児童の保護者と教職員が協力して家庭と学校、地域社会における児童の幸福な成長を図ることを目的とする。

## 第三章 方針

第3条 この会は前章の目的達成を本旨とする民主団体として次のような方針を定める。

1. 児童教育並びに福祉のための他団体や機関と協力する。
2. 特定の政党に無関係であり、営利を目的とせず、また、宗教にもかかわらない。
3. 学校行政及び学校並びに教育方針を尊重し協議決定した事項及び要請に応じ協力する。

## 第四章 活動

第4条 この会の目的を達成するため次の活動をする。

1. よい保護者よい教職員となるように研修につとめる。
2. 家庭と学校と地域社会との緊密な連絡によって児童の育成をはかる。
3. 児童の生活環境をよくする。
4. 学校教育の伸展及び、コミュニティスクール活動への協力。

## 第五章 会員

第5条 この会は次の者で組織する。

1. 本校に在籍する児童の保護者、又はこれに代わる者。
2. 本校に勤務する教職員。

第6条 会員の権利と義務

1. 会員はすべて平等の権利と義務を有し会費を納めなければならない。
2. 会員はすべてこの会の活動に積極的に参加する。

## 第六章 役員（在校生保護者）

第7条 この会に次の役員（在校生保護者）をおく。但し、下記人数を基本とするがその年度の行事や状況により選考委員会が人数を変更できるものとする。

会長 1名 副会長 2名 書記 2名 会計 2名

第8条 役員の任務は次の通りとする。

1. 会長は会務を統轄し主催し会を代表する。
2. 副会長は会長を補佐し会長不在の場合はその代理をする。
3. 書記は次に掲げる記録を精確に且つ完全に整理保管しこれを一括して後任に引き継ぐ。  
(1) 規約（修正を含む） (2) 当該年度の人事 (3) 会議の議事録  
(4) 役員の報告書 (5) 文書など (6) その他
4. 会計は一切の収支について正確な記録を行い会計簿は臨時に会員の何人でも点検することができる。会計は年度末会計監査委員の監査を経て決算報告書を提出し承認を求める。

第9条 役員は会員の中から次の通り総会において決定する。

1. 役員は会員の中から選出する。
2. 会長、副会長、書記、会計は会員によって推薦された候補者より選考委員会で選考し総会の承認を求めて決定する。選考委員会の運営などについては「PTA 本部役員選考委員会規定」に定める。

第10条 役員の任期は一年とする。但し、再任を妨げない。役員は任期満了といえども後任者決定するまでその職をとかない。欠員が生じた場合は運営委員会で選出し任期は残任期間とする。

## 第七章 会計監査委員

第11条 この会には会計監査委員を2名おく。

1. 会計監査委員は本会の会計を2回以上監査し必要に応じて臨時監査をすることができる。
2. 会計監査委員の選任は会員によって推薦された候補者より選考委員会で選考し総会の承認を求めて決定する。
3. 会計監査委員の任期は1年とする。但し、再任を妨げない。会計監査委員は任期満了といえども後任者決定するまでその職をとかない。

## 第八章 会合

第12条 この会の会合を次の通りとする。

1. 総会
2. 役員会
3. 運営委員会
4. その他

第13条 総会

1. 総会はこの会の最高議決機関で毎年定期に開催する。その他必要に応じてこれを開くことができる。
2. 総会において協議する事項は次の通りとする。
  - (1) 規約の決定及び改正
  - (2) 役員の承認
  - (3) 会費の決定
  - (4) 活動方針の承認
  - (5) 予算・決算の承認
  - (6) その他必要と認める事項
3. 総会の成立は会員の5分の1以上の出席者（委任状を含む）がある場合とする。
4. 総会の議決は、出席者の多数決とする。可否同数の場合は再協議の上で、議決をやり直す。
5. 総会の議決は、必要に応じ書面にておこなう。

第14条 役員会

1. 総会及び運営委員会の決定事項の処理。
2. 運営委員会に提議する事項の審議。

第15条 運営委員会

1. 運営委員会は、本部役員、各委員長、各副委員長、及び教職員をもって組織する。
2. 業務の審議、規約の細則の決定。
3. 暫定予算及び更正予算の決定。
4. 総会の委任事項及びその他緊急事項を審議、執行し本会の業務を処理する。
5. 運営委員会は、会長が必要と認めた時、又は構成員の4分の1以上の要求があったときに開催する。

## 第九章 会計と会費

### 第16条

1. この会の収入は、会費及び事業収入その他、運営委員会の承認を受けた財源をもってあてる。
2. この会は特定の個人または団体から財源の援助の故をもって、いかなる性質の義務を負うものでない。
3. この会計年度は、4月1日に始まり、翌年3月31日に終わる。また、上記期間を基本とするが、その年度の状況により、会計監査の日程は期間を待たず、年度内に実施する。その際は翌日から次年度会計に入れる。
4. この会の報告書は、会長、会計、会計監査を経て、総会に報告され承認を得なければならない。
5. 会費の額は、総会において決定する。8月を除く11か月分を納入する。(5月は、4月分と合わせて2か月分振替する)

## 第十章 細則

第17条 本規約の外に細則を設けることができる。細則は運営委員会において定める。

細則1 運営委員会の構成と活動

細則2 慶弔規定

細則3 旅費規定

細則4 備品規定

細則5 会合規定

## 第十一章 附則

第18条 本規約の改正については、総会の承認を得て実施する。

- 本規約は昭和56年5月12日より実施。
- 本規約は昭和58年4月21日一部改正し実施。
- 本規約は昭和60年5月11日一部改正し実施。
- 本規約は昭和63年5月7日一部改正し実施。
- 本規約は平成12年5月2日一部改正し実施。
- 本規約は平成14年5月2日一部改正し実施。
- 本規約は平成20年5月2日一部改正し実施。
- 本規約は平成21年5月1日一部改正し実施。
- 本規約は平成22年5月7日一部改正し実施。
- 本規約は平成23年5月12日一部改正し実施。
- 本規約は平成25年5月1日一部改正し実施。
- 本規約は平成31年4月26日一部改正し実施。
- 本規約は令和3年4月24日一部改正し実施。
- 本規約は令和4年4月29日一部改正し実施。
- 本規約は令和6年4月27日一部改正し実施。

## 細則Ⅰ 運営委員会の構成と活動

### 一、 学年委員会

1. 学年委員長は、学年委員の互選により選出する。
2. 上記の会は学級懇談会を開催するものとする。
3. 体育発表会のパトロール。
4. ベルマーク活動まとめ

### 一、 広報委員会

1. PTA 新聞を編集発行する。
2. その他学級通信活動を促進し、学校通信連絡に協力する。
3. 学校給食が十分効果をあげるように、その運営・広報に協力する。

### 一、 地区委員会

1. この会は天神山、白水池、松ヶ丘（星見ヶ丘）の各地区の委員で構成する。
2. 委員は地区ごとに選出し、委員の数は地区の実状に合わせた数とする。
3. 地区ごとに委員の代表者（委員長）を委員の中より互選する。
4. 地区委員会は次の目的達成に努める。
  - イ 地区内の会員相互の連絡および調整に係わる件
  - ロ 児童の交通安全指導に係わる件
  - ハ パトロールに係わる件
  - ニ 子ども110番の家にかかわる件
  - ホ 学校・PTA行事、コミュニティスクール活動への協力に係わる件
  - ヘ 地区懇談会に係わる件
5. 地区内での児童の健全育成と安全保持に努め、目的を同じくする諸団体との連携をはかる。

### 一、 天小フェスタ委員会

1. 天小フェスタの企画・運営を行う。
2. 学校給食が十分効果をあげるように、その運営に協力する。

### 一、 選考委員会

1. 次年度役員候補の選出にあたる。
2. 選考委員会は次の通り選出する。  
各地区委員会から1名 各委員会から1名 教職員1名以上

## 細則 2 慶弔規定

	項 目	金 額	備 考
死 亡	会 員	10,000円	
	児 童	10,000円	
	会 員 の 子 ども	5,000円	
初 盆	会 員	5,000円	
	児 童	5,000円	
	会 員 の 子 ども	5,000円	
見 舞	教職員本人	5,000円	入院2週間以上
	児 童	5,000円	入院2週間以上
	災 害		その都度協議する。
結 婚	教職員本人	10,000円	
出 産	教職員本人	5,000円	
	教職員配偶者	5,000円	

※教職員の離任者及びPTA本部には記念品を贈る。

※見舞金に関しては、同一疾病の場合は初回の入院のみ支給するものとする。

## 細則 3 旅費規定

1. 会員が会長の承認を得て会議、研修に出席する場合、または会務のため出張する場合は、この規定に従い旅費を支給する。
2. 旅費(市外)は運賃を全額支給する。車を使用した場合は1kmあたり20円の支給とし、高速道路料金、有料道路料金・駐車場代は全額支給とする。
3. 宿泊を伴う出張等特別な場合は、運営委員会で審議して支出する。

#### 細則4 備品規定

本校保有の備品は以下の条件のもとに、貸し借りをを行う。

1. 一回につき一律2000円支払う。  
(機械のみでなく全品目同じ金額)  
(いくつ借りても一律2000円で統一)
2. 破損した場合は、修理代を全額負担してもらう。
3. 営利目的の団体には貸し出さない。

#### 細則5 会合規定

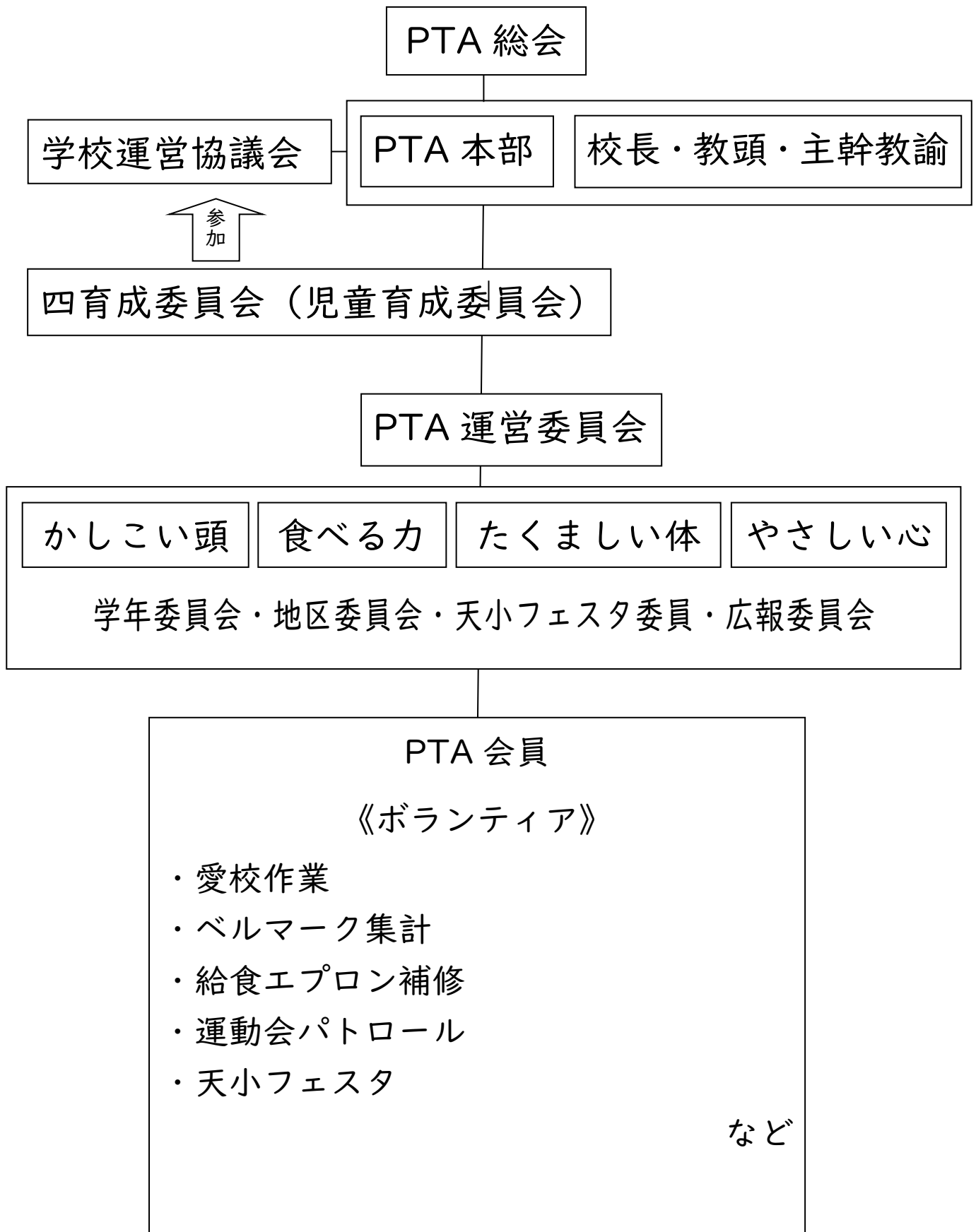
1. 会合は天神山小学校内で実施する。但し、事前に会長の承認を得て、他の場所にて実施できる。
2. 会合費として、一人あたり500円程度の飲食代を認める。但し事前に会長の承認を得ること。

#### 附則

- ・ 本規定は昭和60年 5月11日より適用する。
- ・ 本規定は平成 2年 5月12日より一部改正して適用する。
- ・ 本規定は平成 3年 5月11日より一部改正して適用する。
- ・ 本規定は平成 9年 1月20日より一部改正して適用する。
- ・ 本規定は平成19年 1月 8日より一部改正して適用する。
- ・ 本規定は平成20年より一部改正して適用する。
- ・ 本規定は平成22年 5月 7日より一部改正して適用する。
- ・ 本規定は平成23年 5月12日より一部改正して適用する。
- ・ 本規定は平成25年 5月 1日より一部改正して適用する。
- ・ 本規定は平成27年 5月 1日より一部改正して適用する。
- ・ 本規定は平成28年 4月29日より一部改正して適用する。
- ・ 本規定は平成30年 5月 2日より一部改正して適用する。
- ・ 本規定は平成31年 4月26日より一部改正して適用する。
- ・ 本規定は令和 3年 4月24日より一部改正して適用する。
- ・ 本規定は令和 4年 4月29日より一部改正して適用する。
- ・ 本規定は令和 6年 4月27日より一部改正して適用する。



## 天神山小学校 PTA 関連図



○ PTA 本部役員選考委員会

PTA 本部役員選考委員会規約

第1条（名称と事務局）

この会は、春日市立天神山小学校 PTA 本部役員選考委員会（略称 選考委員会）と称し、事務局を天神山小学校におく。

第2条（目的）

次年度の PTA 本部役員候補の選出を目的とする。

第3条（構成）

この会は地区委員会（天神山、白水池、松ヶ丘）より各1名。委員会（学年、広報、フェスタ）より各1名。及び教職員をもって構成される。

第4条（活動）

- （1）初回会議は、本部役員が同席し、委員長を選出する。以降は、委員長がこの会を主催する。
- （2）アンケートを作成し、被推薦者を募る。
- （3）アンケート結果を集計し、内容を考慮した上で選出する。
- （4）選出結果は、PTA 本部役員へ報告する。

第5条（任期）

PTA 会長が招集してから、次年度 PTA 本部役員候補者が PTA 総会で承認を得られるまで。

第6条（守秘義務）

この会の委員は活動内容、及び決定事項を含む全ての内容を口外しない。

## 学校保健安全委員会

本校の学校保健安全委員会は「学校における健康と安全に関する問題を協議し、それを推進する」事を目的として設置された。

### Ⅰ 学校保健安全委員会規約

#### 第1条（名称）

この会は、春日市立天神山小学校保健安全委員会（略称 学校保健安全委員会）と称し、事務局を天神山小学校におく。

#### 第2条（目的）

この会は、学校保健安全法に基づいて学校における保健管理に関し、必要な事項を定め、児童及び教職員の健康の保持・増進を図り、健康管理の位置付けを明確にし、今後の学校保健の支柱となり、学校教育の円滑な実施とその成果の確保に資することを目的とする。

#### 第3条（任務）

この会の主な任務は、次の通りとする。

- (1) 年間及び毎学期の学校保健・給食・安全事業の協議
- (2) 児童・教職員の体位、体力向上のための活動
- (3) 児童の保健・給食・安全活動への保持、増進活動への協力・参加・助言
- (4) 児童の保健・給食・安全活動への協力
- (5) 校舎内外の保健、教育環境、安全点検、整備拡充
- (6) 校区内、地域社会における保健、安全意識の啓発、食生活の改善、公衆衛生への協力、援助
- (7) その他、学校保健・給食・安全に関する情報業務

#### 第4条（組織）

この会は春日市立天神山小学校教職員及び関係者をもって組織する。

#### 第5条（役員）

この会に次の役員をおく。

- (1) 委員長 1名
  - (2) 副委員長 2名
  - (3) 書記 2名
- 役員任期は1年とする。但し再任は妨げない。

#### 第6条（役員の仕事）

委員長は会を代表し、会務を統括する。副委員長は委員長を補佐し、委員長の事故あるときは、これを代行する。

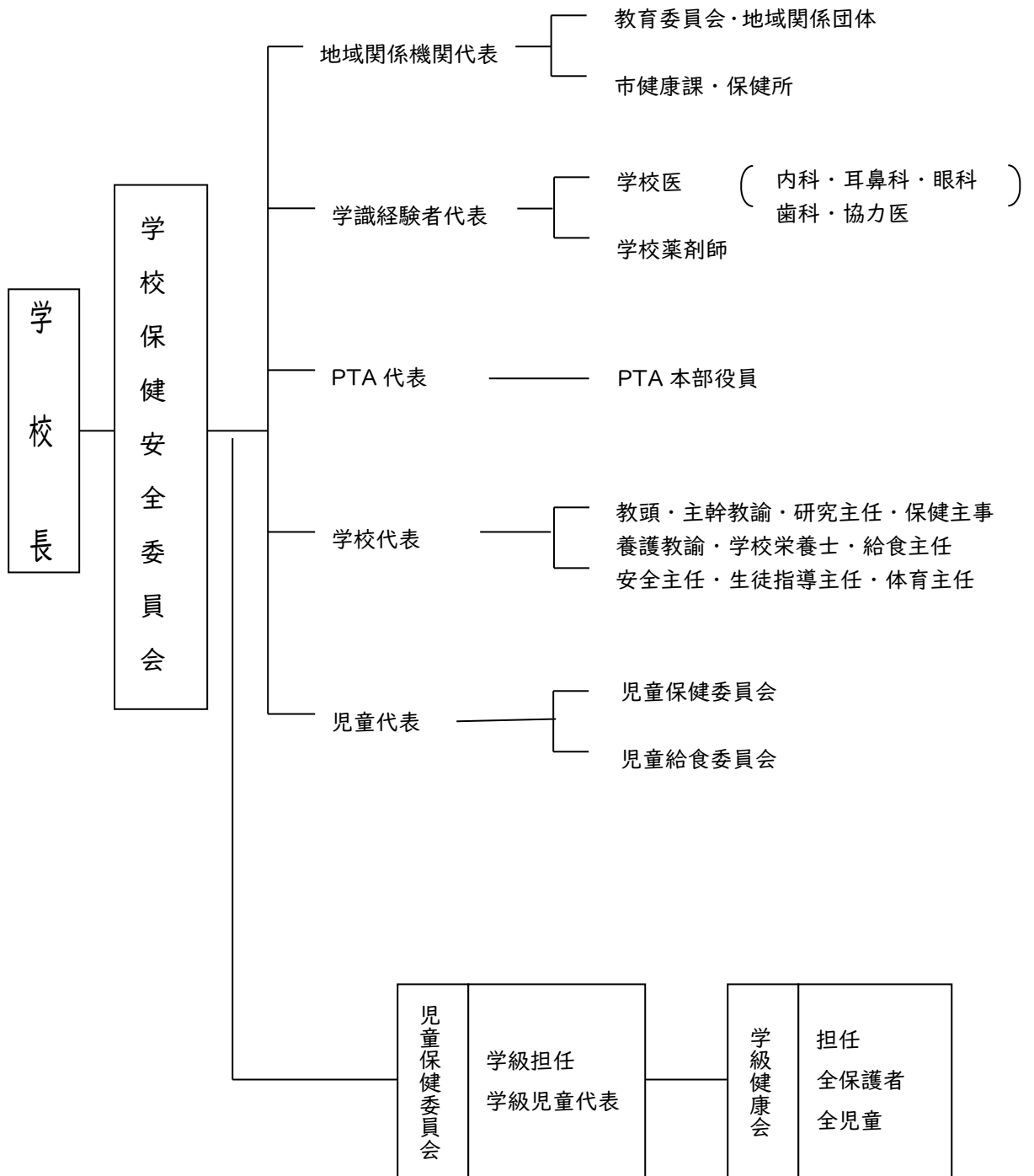
#### 第7条（会議）

会議は原則として毎学期 1 回開催する。また、必要のあるときは随時開催することがある。

#### 附則

委員会、組織の地域関係機関代表ならびに児童代表については、必要に応じ参画する。尚、関係機関の指導・助言は常時受けながら運営にあたる

## 学校保健安全委員会の組織と構成



## 令和6年度各委員会の活動内容（予定）

### 地区委員会

- ・登校班編成
- ・転入出見の確認及び登校班調整
- ・パトロール表及び旗当番表作成
- ・地区懇談会の開催
- ・「こども110番の家」加入、継続のお願い  
など



### 学年委員会

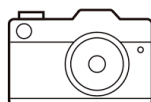
- ・学級懇談会の進行
- ・体育発表会時のパトロール
- ・次年度委員選考
- ・ベルマーク活動まとめ



など

### 広報委員会

- ・PTA 広報誌  
「天神山だより」発行
- ・成人講座（保護者向け講演会）協力
- ・各行事の写真撮影



など

### 天小フェスタ委員会

- ・天小フェスタ事前準備、  
実施、後片付け
- ・給食試食会の開催



など

### 選考委員会

- 11月ごろより活動開始します。  
各委員会（地区委員は各地区委員会ごと  
に）より1名ずつ選出し、次年度本部役員  
候補・会計監査委員候補の選出を行いま  
す。

☆ **令和6年度は、保護者の方のご協力が  
必要な際にボランティアを  
募ります。**

- ・給食エプロン補修
- ・ベルマーク集計
- ・天小フェスタ

など

#### 委員の選出方法は？

事前アンケートをもとにして選出しています。それぞれの委員は4月の学級懇談会で決定します。（1年生は入学式終了後）

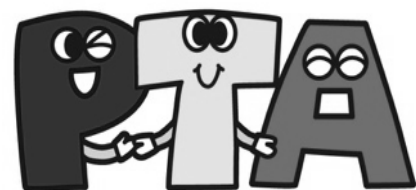
☆ 学年委員（各学級1名） ☆ 広報委員（各学年1名）

☆ 天小フェスタ委員（各学年学級数に応じた人数）

☆ 地区委員（各地区の実情に応じた人数）

# ボランティアの活動内容

	活動日・期間	活動内容
ベルマーク愛校作業	① 前期 ② 後期 ※①②どちらか	・ベルマークの整理 (年2回、平日昼間の指定された日に来校できる方)
給食エプロン	夏休み中	・各クラスの給食エプロンを洗濯、補修、アイロンがけ(自宅での作業)
愛校作業	9月27日(金)	・ペンキ塗り ・トイレ掃除 ・特別教室の窓拭き・清掃など
体育発表会 パトロール	10月26日(土) (雨天時は予備日)	・体育発表会中、校内及び周辺のパトロール ・体育発表会前後の交通整理及びパイロン設置・撤去 ・各所清掃、後片付けなど
天小フェスタ	12月14日(土)	・詳細未定



## 令和6年度PTA本部役員（案）

	役員名	所属
会長	本田 利憲	6年
副会長	三嶋 真莉子	6年
副会長	河津 紗希子	5年
副会長	磨乃 淳次	4年
書記	村上 夏織	6年
書記	末永 美紀	6年
会計	井出 重樹	5年
会計	一橋 ますみ	2年
会計	松本 悠	2年
校長	江頭 雄一郎	天神山小学校
教頭	原田 耕介	天神山小学校
主幹教諭	松丸 幸司	天神山小学校
主任主幹	山田 春香	天神山小学校

### 【会計監査】

藤原 悠加李      /      宮下 由香



# 令和六年度 職員紹介

	担任等	氏名		担任等	氏名		担任等	氏名
1	校長	江頭 雄一郎	23	5年3組	甲 治子	45	栄養教諭	平野 史織
2	教頭	原田 耕介	24	5年4組	常住 智久	46	主任主事	山田 春香
3	主幹教諭	松丸 幸司	25	6年1組	池田 美咲季	47	主事	諸正 成美
4	1年1組	板橋 貴裕	26	6年2組	加留部 知穂	48	校務員	中野 武志
5	1年2組	前田 英	27	6年3組	松本 里紗	49	事務補佐	出田 朋枝
6	1年3組	澤岡 まき	28	6年4組	梅崎 健太	50	図書司書	池田 令以子
7	1年4組	富吉 言子	29	ひまわり1組	中村 ひとみ	51	支援員	木落 幸子
8	2年1組	上田 亜紀子	30	ひまわり2組	佐藤 久美子	52	支援員	田川 緑
9	2年2組	内 智子	31	ひまわり3組	後藤 絵美	53	支援員	真下 香織
10	2年3組	小野寺 菜穂	32	ひまわり4組	田代 脩	54	支援員	安川 知恵
11	2年4組	田上 由輝子	33	ひまわり5組	嶋岡 ゆかり	55	支援員	富岡 靖子
12	3年1組	中村 靖子	34	ひまわり6組	穴井 亮	56	教員業務支援員	月森 美和
13	3年2組	宮川 美紀	35	ひまわり7組	高田 明日香	57	通級指導 (火・水)	末羽 富貴
14	3年3組	一木 光太郎	36	ひまわり8組	寺島 三恵子	58	教育相談員 (火・水・金)	中原 修
15	3年4組	野口 明子	37	担外	水田 悦子	59	J T E	新堂 千佳子
16	4年1組	橘 穂乃果	38	担外	村上 愛	60	A L T	ジャング・ステイーブン
17	4年2組	鶴田 志穂	39	担外	猪野田 三紗子	61	I C T支援員	浦志 美和子
18	4年3組	山中 大輔	40	担外	竹下 千賀子	62	S C	梅原 知里
19	4年4組	密山 久美子	41	担外	高橋 友美	63	S S W	佐藤 千秋
20	4年5組	井上 歩	42	通級指導	山内 衣井子	64	地域C O	衛藤 圭織
21	5年1組	谷川 翔太郎	43	初任者指導	有満 透	65	地域C O	齊藤 さとみ
22	5年2組	新家 結友	44	養護教諭	河本 由紀	66	地域C O	村田 奈緒子

日	曜	4月	給	曜	5月	給	曜	6月	給	曜	7月	給	曜	8月	給	曜	9月	給	日			
1	月	一斉赴任 職員会議①		水	歓迎遠足・集団下校		土			月			◎	木	幼保小連携会議②(事例検討会)		日		1			
2	火	職員会議②		木	4/27の代休		日	春日市水泳大会		火	委員会活動④ 3年学びや春日⑤		◎	金			月	家庭学習定着週間②(~9/6)	◎	2		
3	水	職員会議③ 入学式打ち合わせ		金	憲法記念日		月	眠育実施週間(~9日) 眠育授業(各クラス)		◎	水		◎	土			火	委員会活動⑤ 3年学びや春日⑦	◎	3		
4	木	配慮を要する児童の共通理解 (含:アレルギー研修) タブレットLive!研修会14:00		土	みどりの日		火	委員会活動③ 3年学びや春日①		◎	木			◎	日		水	てんじんちゃん(6年)	◎	4		
5	金	自然教室・修学旅行下見		日	子どもの日		水	松ヶ丘地区危険箇所マップ作 製会議(松ヶ丘登校班長選抜) ※放課後に開催		◎	金	学習参観(人権・言葉)		◎	月		木		◎	5		
6	土			月	振替休日		木	プール開き(健康タイム) 幼保小連携会議①(小学校参 観)		◎	土				火		金		◎	6		
7	日			火	【水曜時制】 通安全教室 委員会活動②		◎	金		◎	日				水		土		◎	7		
8	月	赴任式 前期始業式 ひまわり学級保護者会		水	てんじんちゃん(1年)		◎	土			月	大掃除週間(~12日)		◎	木		日		◎	8		
9	火	視力・発育測定(5・6年) 教科書配付 歓迎遠足下見		木			◎	日			火	クラブ活動④ 3年学びや春日⑥		◎	金		月		◎	9		
10	水	給食開始 入学式準備 中学校入学式		◎	学校運営協議会① 内科検診13:30(3年・2-1- 2-2)		◎	月	眠育アンケート実施 内科検診13:30(4年・5-1- 5-2)		◎	水	てんじんちゃん(5年)		◎	土	学校開庁日	火	クラブ活動⑤ 3年学びや春日⑧	◎	10	
11	木	入学式		土			◎	火	クラブ活動③ 3年学びや春日②		◎	木			◎	日	山の日	水	てんじんちゃん(1年)	◎	11	
12	金	聴力測定(5,6年) PTAあいさつ運動		◎	春のクリーン作戦		◎	水	てんじんちゃん(3年) 修学旅行1日目		◎	金			◎	月	振替休日	木	避難訓練(地震)	◎	12	
13	土			月	1年心臓検診 職員作業(体カテスト準備)		◎	木	修学旅行2日目		◎	土			◎	火	学校開庁日	金	色覚検査(4年希望者)	◎	13	
14	日			火	体カテスト週間(~23日) クラブ活動①(クラブ決め)		◎	金			◎	日				◎	水	学校開庁日	土		14	
15	月	聴力測定(3,4年)		◎			◎	土			月	海の日		◎	木	学校開庁日	日			◎	15	
16	火	登校班長会①(昼休み) 委員会活動① 視力・発育測定(2年)		◎	歯科検診9:00(1年・4年・5年)		◎	日			火			◎	金	学校開庁日	月	敬老の日		◎	16	
17	水	視力・発育測定(3,4年)		◎	PTAあいさつ運動 内科検診13:30(1年・2-3-2-4) プール掃除		◎	月			◎	水		◎	土	学校開庁日	火	代表委員会③ 3年学びや春日⑨	◎	17		
18	木	1年給食開始 聴力(2年・再) 6年全国学力・学習状況調査		◎			◎	火	PTAあいさつ運動 福岡県学力調査 耳鼻科検診3・4年13:30 代表委員会② 3年学びや春日③		◎	木			◎	日	学校開庁日	水		◎	18	
19	金	登校班長会①(3校時) PTA委員総会		◎	春日市中学校体育会		◎	水	てんじんちゃん(4年)		◎	金	前期前半終了日12:00下校 全校朝会(給食なし) PTAあいさつ運動 学校保健安全委員会①13:00 学校運営協議会②13:45		◎	月	木	教科等ブロック研修 (午前中授業 13:00下校)	◎	19		
20	土			月	耳鼻科検診1・6年13:30		◎	木	幼保小連携会議①(小学校参 観) 内科検診13:30(6年・5-3- 5-4)		◎	土			◎	火	春日市英語スピーチ大会	金	PTAあいさつ運動	◎	20	
21	日			火	クラブ活動② 尿検査容器配布		◎	金			◎	日				◎	水		土		21	
22	月	聴力(1年・再) 6年全国学力・学習状況調査 オンライン質問調査		◎	てんじんちゃん(2年) 眼科検診13:30 尿検査回収~24日		◎	土			月					◎	木		日	秋分の日	◎	22
23	火	視力・発育測定(1年)		◎	耳鼻科検診2・5年13:30 プール掃除予備日		◎	日			火				◎	金		月	振替休日	◎	23	
24	水	古紙回収日		◎	水曜特別時制(5・6年6時間) 救命救急講習15:20		◎	月			◎	水			◎	土		火	3年学びや春日⑩	◎	24	
25	木			◎			◎	火	3年学びや春日④		◎	木			◎	日		水	てんじんちゃん(2年)	◎	25	
26	金	登校班長会②(健康タイム)		◎			◎	水			◎	金			◎	月		木	前期後半開始日 全校朝会(給食なし)	◎	26	
27	土	学習参観・学級懇談 PTA総会		◎	家庭学習定着週間①(~31日) 自然教室1日目(海中)		◎	木	エルマー語りの会(上学年)		◎	土			◎	火	午前中授業(給食なし)	金	ふれあい愛校作業	◎	27	
28	日			◎	自然教室2日目(海中)		◎	金	エルマー語りの会(下学年)		◎	日			◎	水		土	給食開始 家庭学習定着週間(~9/6)	◎	28	
29	月	昭和の日		◎			◎	土			月				◎	木		◎	日		◎	29
30	火			◎	歯科検診9:00(2年・3年・6 年) 代表委員会①		◎	日			火				◎	金		月		◎	30	
31	水			◎	【水曜時制】 引き渡し訓練		◎	月			◎	水			◎	土		◎	土		◎	31

日	曜	10月	給	曜	11月	給	曜	12月	給	曜	1月	給	曜	2月	給	曜	3月	給	曜						
1	火	視力検査(1.6年) 委員会活動⑥ 3年学びや春日①	◎	金	10月27日(日)運動会延期 の場合、代休	◎	日		◎	水	学校閉庁日		土			土			日						
2	水	視力検査(2.5年)	◎	土			月	4年チャレンジテスト(予定)	◎	木	学校閉庁日		日			日			月						
3	木	視力検査(3.4年)	◎	日	文化の日		火	委員会活動⑨ 3年学びや春日⑩	◎	金	学校閉庁日		月	家庭学習定着週間④(-2/7)	◎	月	大掃除週間(～7日) 学習参観・懇談(6年)	◎	金						
4	金	視力検査(再検査) 学校運営協議会③	◎	月	振替休日		水	てんじんちゃん(1年)	◎	土	学校閉庁日		火	委員会活動① 3年学びや春日	◎	火	おわかれ感謝集会 委員会活動⑫ 3年学びや春日⑭	◎	土						
5	土	天神山秋祭り	◎	火	家庭学習定着週間③(～8日) 委員会活動⑧ 3年学びや春日⑮	◎	木		◎	日	学校閉庁日		水			◎	水	てんじんちゃん(3年)	◎	木					
6	日			水	てんじんちゃん(3年)	◎	金		◎	月			木			◎	木			◎	金				
7	月		◎	木			◎	土		◎	火		金			◎	金	ワックスがけ①		◎	土				
8	火	就学時検診	◎	金			◎	日		◎	水	後期後半開始日 全校朝会(給食なし)		土			◎	土			◎	日			
9	水	登校班長会②(昼休み)	◎	土			月		◎	木	【水曜時刻】 給食なし 12:00下校		日				◎	日			◎	月			
10	木		◎	日	秋のクリーン作戦		火	クラブ活動⑦ 3年学びや春日⑯	◎	金	給食開始 発育測定(1.2.3年)		◎	月		◎	月	ワックスがけ②		◎	火				
11	金	前期終業式(給食なし) 職員会議		月			◎	水	てんじんちゃん(2年)	◎	土		火	建国記念の日		◎	火	登校班会②(3校時)		◎	水				
12	土	秋休み	◎	火	クラブ活動⑥ 3年学びや春日⑰	◎	木		◎	日			水	てんじんちゃん(6年)	◎	◎	水	卒業証書授与式総合練習		◎	木				
13	日	秋休み		水	てんじんちゃん(4年)	◎	◎	金	天小おべんとうの日		月	成人の日		木	幼保小連携会議③(就学予定 児の情報共有)	◎	◎	木	6年生修了式 卒業証書授与式準備		◎	金			
14	月	スポーツの日		木			◎	土	ふれあい学習参観 学校運営協議会④ 天小フェスタ/あいさつ運動	◎	◎	火	発育測定(4.5.6年) 委員会活動⑩ 3年学びや春日⑲	◎	◎	金		◎	◎	土					
15	火	学校閉庁日		◎	金	春日南中ブロック人権・同和教育 研究大会(予定)	◎	◎	日				◎	土		◎	土			◎	月				
16	水	学校閉庁日		◎	土			月	12/14の振替休日				◎	日			◎	日			◎	火			
17	木	後期始業式(給食なし)		◎	日			火	PTAあいさつ運動 3年学びや春日⑳	◎	◎	金	PTAあいさつ運動	◎	◎	月		◎	月		◎	火			
18	金	給食開始	◎	◎	月		◎	水	てんじんちゃん(3年)	◎	◎	土		◎	火	クラブ活動⑨ 3年学びや春日㉑	◎	◎	火		◎	水			
19	土			◎	火	代表委員会④ 3年学びや春日㉒	◎	◎	木	ウォーク大会	◎	◎	◎	日		◎	水	てんじんちゃん(1年)		◎	木				
20	日			◎	水	てんじんちゃん(5年)	◎	◎	金	ウォーク大会(予備)	◎	◎	◎	月		◎	◎	木	春分の日		◎	金			
21	月		◎	◎	木		◎	◎	土				◎	◎	火	クラブ活動⑩ (3年クラブ見学)	◎	◎	金	PTAあいさつ運動 学習参観・懇談(1～5年)		◎	土		
22	火	委員会活動⑦(体育発表会)	◎	◎	金		◎	◎	日				◎	◎	土		◎	土			◎	月			
23	水		◎	◎	土	建国記念日		◎	◎	月			◎	◎	木		◎	◎	日		◎	火			
24	木		◎	◎	日			◎	◎	火	後期前半終了日 全校朝会(給食なし)		◎	◎	金	◎	◎	◎	月	修了式		◎	水		
25	金	運動会準備(体育発表会) ※6年のみ	◎	◎	月		◎	◎	◎	水	冬休み		◎	◎	土		◎	◎	火	3年学びや春日㉓		◎	木		
26	土	ふれあい体育発表会 PTAあいさつ運動	◎	◎	火	3年学びや春日㉔	◎	◎	◎	木			◎	◎	日		◎	◎	◎	水	てんじんちゃん(2年)		◎	木	
27	日	ふれあい体育発表会予備日 ①		◎	◎	てんじんちゃん(6年) 芸術鑑賞会準備	◎	◎	◎	金			◎	◎	◎	◎	◎	◎	◎	◎	木		◎	金	
28	月	26日の代休		◎	◎	芸術鑑賞会	◎	◎	◎	土	学校閉庁日		◎	◎	◎	◎	◎	◎	◎	◎	金		◎	土	
29	火	大掃除週間(～11/1)	◎	◎	◎	避難訓練(不審者)	◎	◎	◎	日	学校閉庁日		◎	◎	◎	◎	◎	◎	◎	◎	土		◎	月	
30	水	ふれあい体育発表会予備日②	◎	◎	◎		◎	◎	◎	月	学校閉庁日		◎	◎	◎	◎	◎	◎	◎	◎	◎	◎	◎	◎	火
31	木		◎	◎	◎		◎	◎	◎	火	学校閉庁日		◎	◎	◎	◎	◎	◎	◎	◎	◎	◎	◎	◎	水
				20				20					17								17				15